



Online



Offline



ASCII Export

PC-DMIS Dateikopf

PC-DMIS Dateiname C:\Fac

PC-DMIS Werkstücksname Muster

PC-DMIS Versionsnr. A1

PC-DMIS Seriennr. 999

Merkmalsdaten

- 1 LAGE7.X
- 2 LAGE7.Y
- 3 LAGE7.Z
- 4 LAGE7.D1
- 5 LAGE7.D2
- 6 LAGE7.TP
- 7 ABST2.M
- 8 LAGE7.X
- 9 LAGE7.Y
- 10 LAGE7.DF

Alle demarkieren

AT Werte markieren

Alle markieren

IT Werte markieren

zum aktuellen Merkmal hinzufügen



HEXAGON

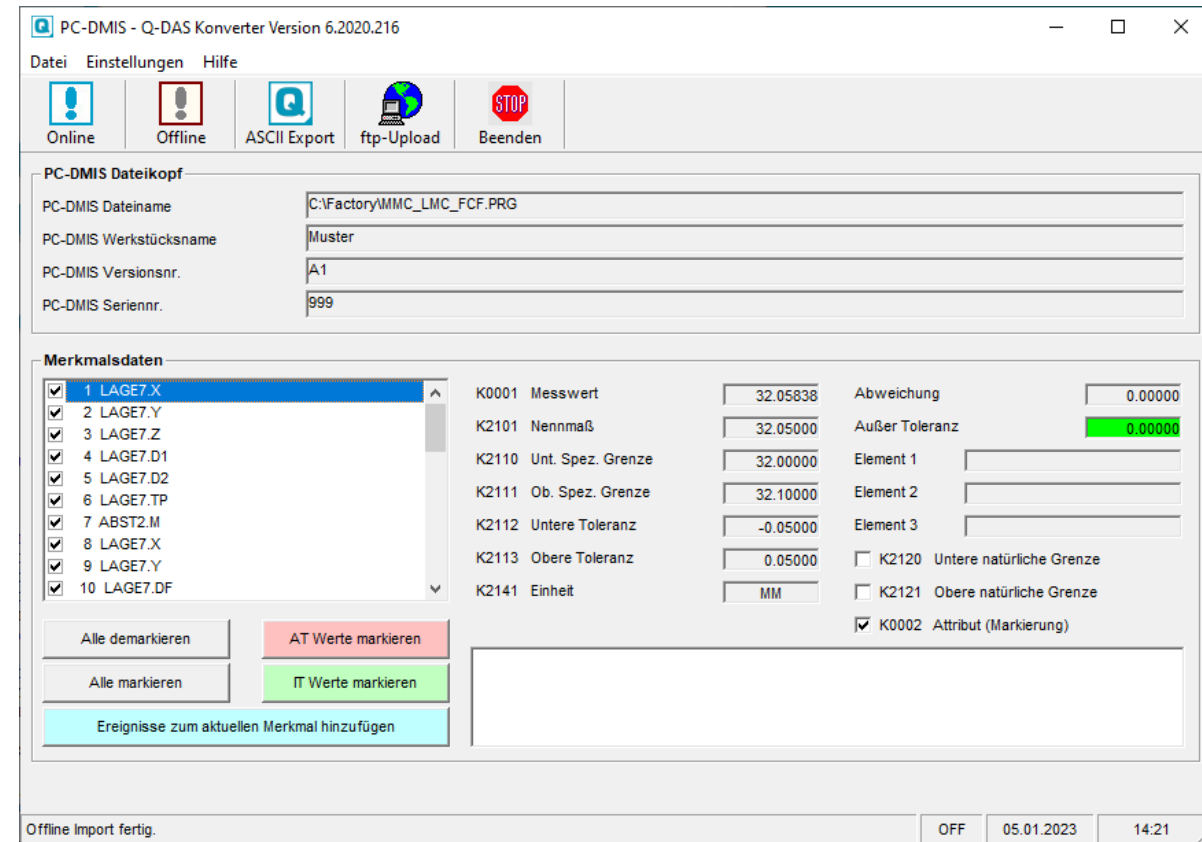
PC-DMIS Q-DAS Konverter

Produktpräsentation

2023-01-16 Customer Solutions Wetzlar

Q-DAS ASCII Export aus PC-DMIS

- Übernahme der Merkmale und Zusatzdaten aus der PC-DMIS Messroutine. Hierbei werden nur Merkmale berücksichtigt, welche als Ausgabeoption “Statistik” oder “Beide” gesetzt haben. Die Übernahme kann nach erfolgter Messung (OFFLINE) oder zur Laufzeit (ONLINE) erfolgen.
- Überprüfung, ob die zugehörigen Elemente und Merkmale tatsächlich ausgeführt wurden (hierbei wird der Markierungszustand (F3) und das interne “Skipped Flag” berücksichtigt). Dies funktioniert auch mit angehängten Messroutinen.
- Ausgabe der Merkmale in eine Q-DAS ASCII Datei. Hierbei werden verschiedene Schreibweisen unterstützt (K-Feld und Zeilenschreibweise). Ebenfalls kann gewählt werden, ob die Datei im “DFQ” oder “DFD und DFX” Format geschrieben werden soll.
- Alle Zusatzdaten werden direkt in der Messroutine hinterlegt. Es ist keine zusätzliche Datei zur Messroutine erforderlich.
- Optional kann ein ftp-Upload der erzeugten Datei auf ein Zielverzeichnis in einem ftp-Server erfolgen.
- Unterstützt ab Version 6 alle aktuellen Merkmale aus PC-DMIS.



Haben wir Ihr Interesse geweckt?

Laden Sie sich doch einfach die Software von unserem Server und beantragen Sie eine unverbindliche Demolizenz.

https://ftp.hexmet.de/PC-DMIS/PC-DMIS_Q-DAS_Converter/PC-DMIS_Q-DAS_Converter_Version_6/